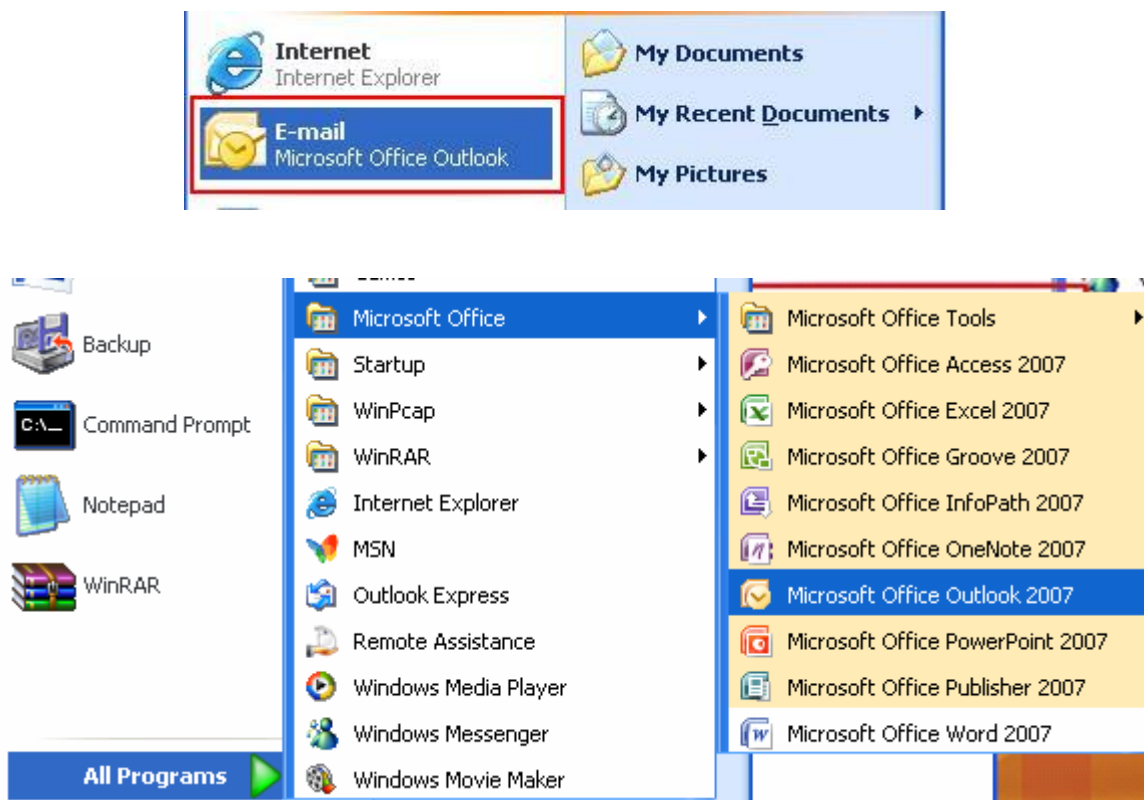


Hướng dẫn cài đặt Outlook 2007

1. Khởi động Outlook 2007 và thao tác đối với lần sử dụng đầu tiên

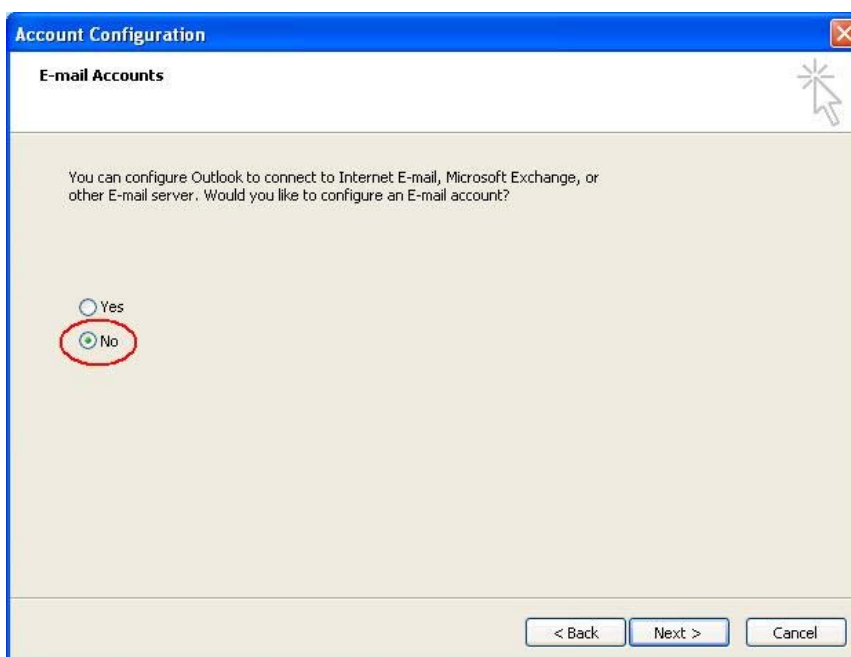
Bước 1: Khởi động phần mềm Outlook trên menu start như một trong các hình bên dưới



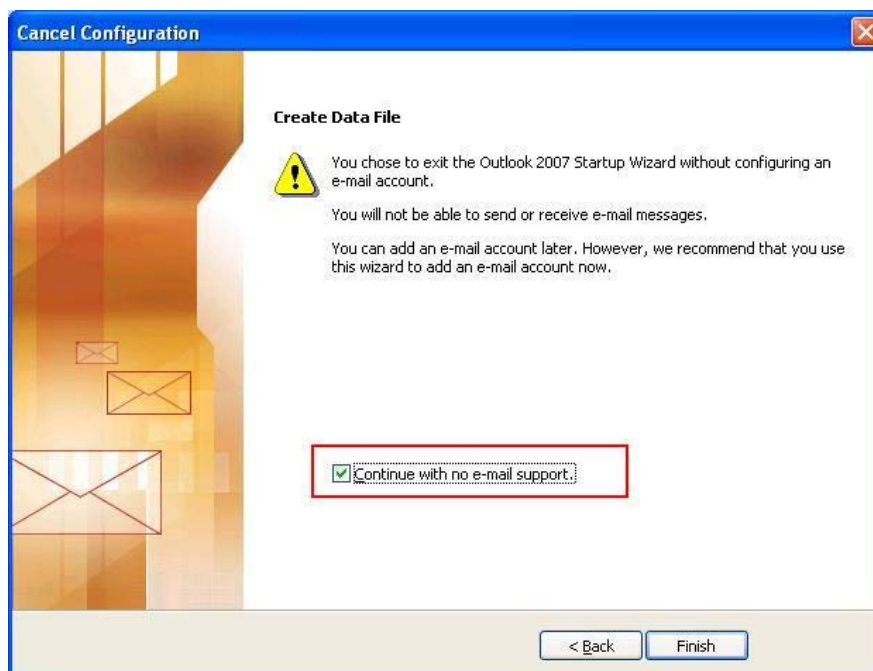
Bước 2: Lần đầu tiên chạy phần mềm Outlook, hộp thoại xuất hiện như hình bên dưới. Bạn nhấn chuột vào nút Next.



Bước 3: Hộp thoại cấu hình tài khoản E-mail xuất hiện, bạn chọn No



Bước 4: Hộp thoại tiếp theo xuất hiện, bạn lựa chọn như hình bên dưới

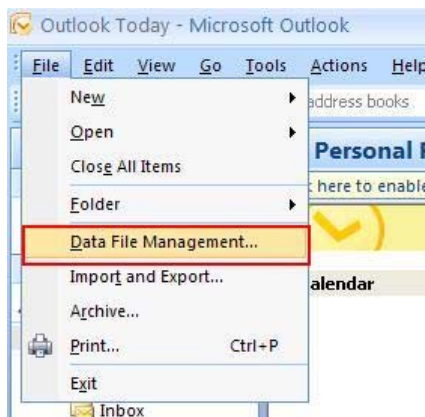


Tiếp theo, bạn chuyển sang **Bước 1** ở phần 2 cài đặt Outlook từ file...

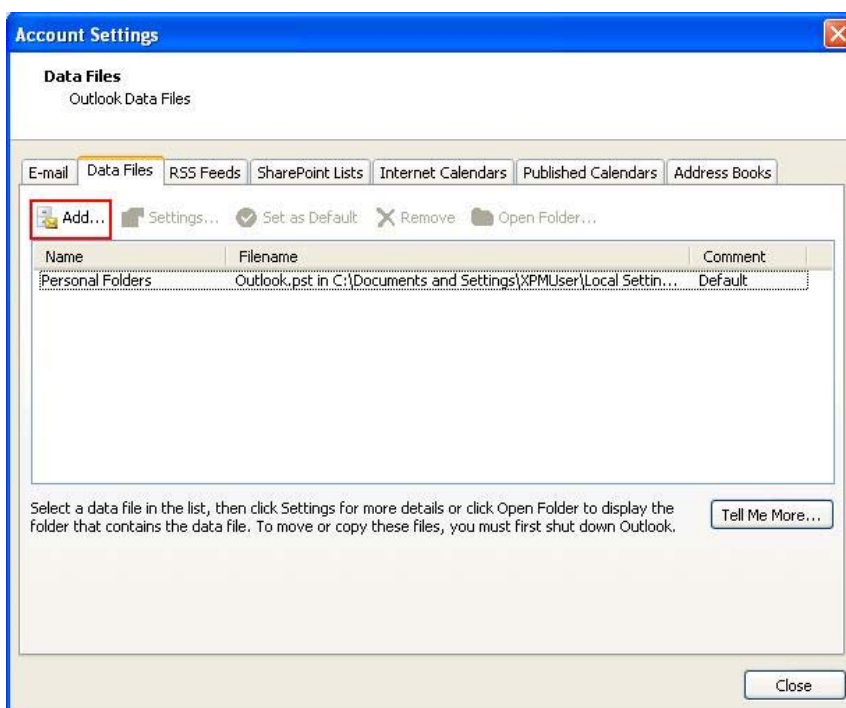
2. Cài đặt Outlook từ file dữ liệu có sẵn hoặc tạo file dữ liệu mới trong ổ D

E-mail và các dữ liệu của phần mềm Outlook như Calendar, Contact, Task sẽ được lưu trữ chung vào một file **.pst**. Do vậy, bạn cần đặt file dữ liệu này trong ổ D.

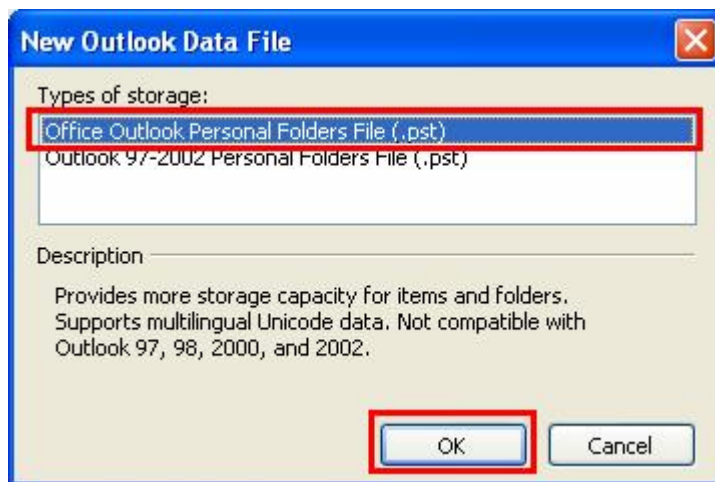
Bước 1: Để tạo file dữ liệu cho Outlook, bạn thực hiện lệnh File / Data File Management...



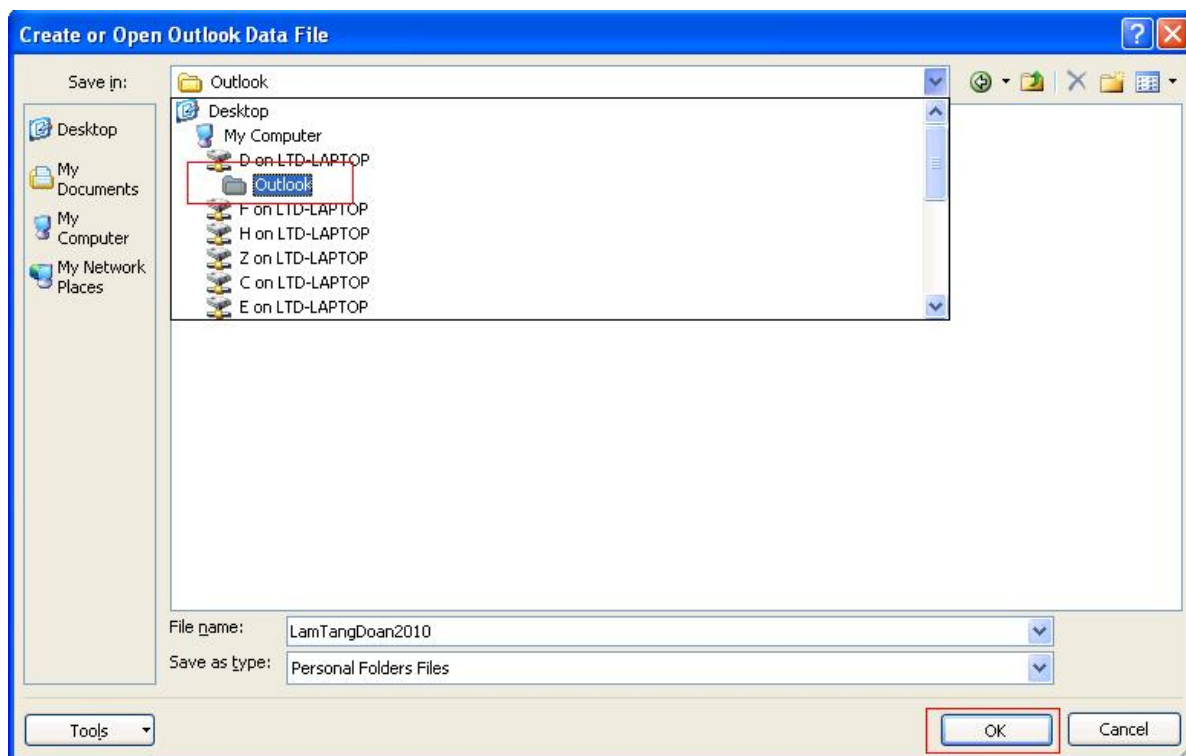
Bước 2: Theo mặc định Outlook tạo sẵn file dữ liệu và để trong ổ C, bạn nhấn nút Add để tạo file dữ liệu mới



Bước 3: Bạn lựa chọn kiểu file dữ liệu là Office Outlook Personal Folder File (.pst) như hình bên dưới



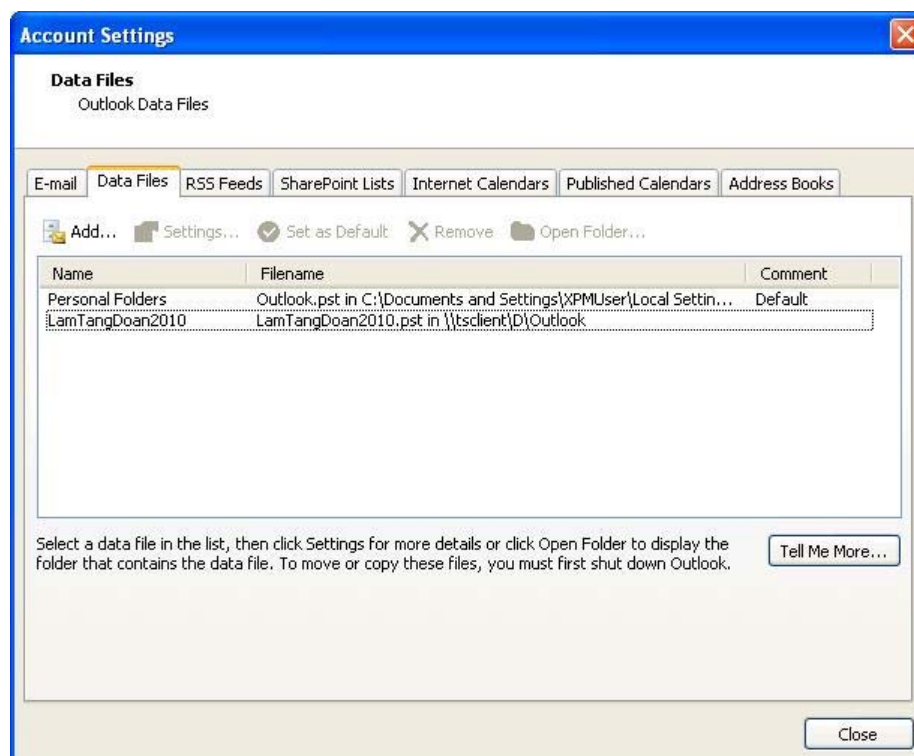
Bước 4: Hộp thoại như hình bên dưới xuất hiện. Trong hộp thoại này, bạn cần thực hiện 2 thao tác:



Thao tác 1: Lựa chọn đường dẫn để lưu trữ file dữ liệu cho Outlook. Trong hình minh họa bên trên, chúng tôi chọn đường dẫn D:\Outlook

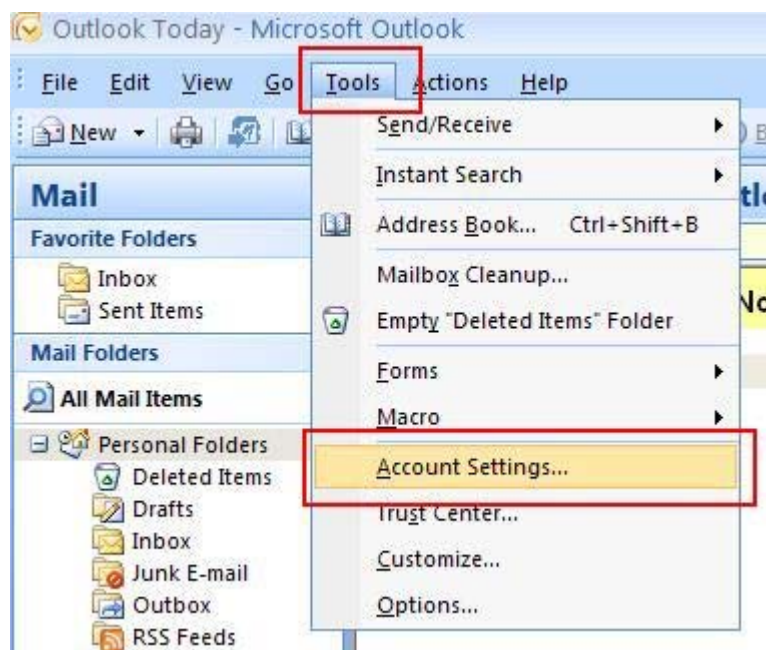
Thao tác 2: Gõ tên file dữ liệu vào ô File name. File dữ liệu thường được đặt tên liên quan đến tài khoản E-mail.

Sau đó, bạn nhấn nút OK, hộp thoại Data Files như hình bên dưới xuất hiện:

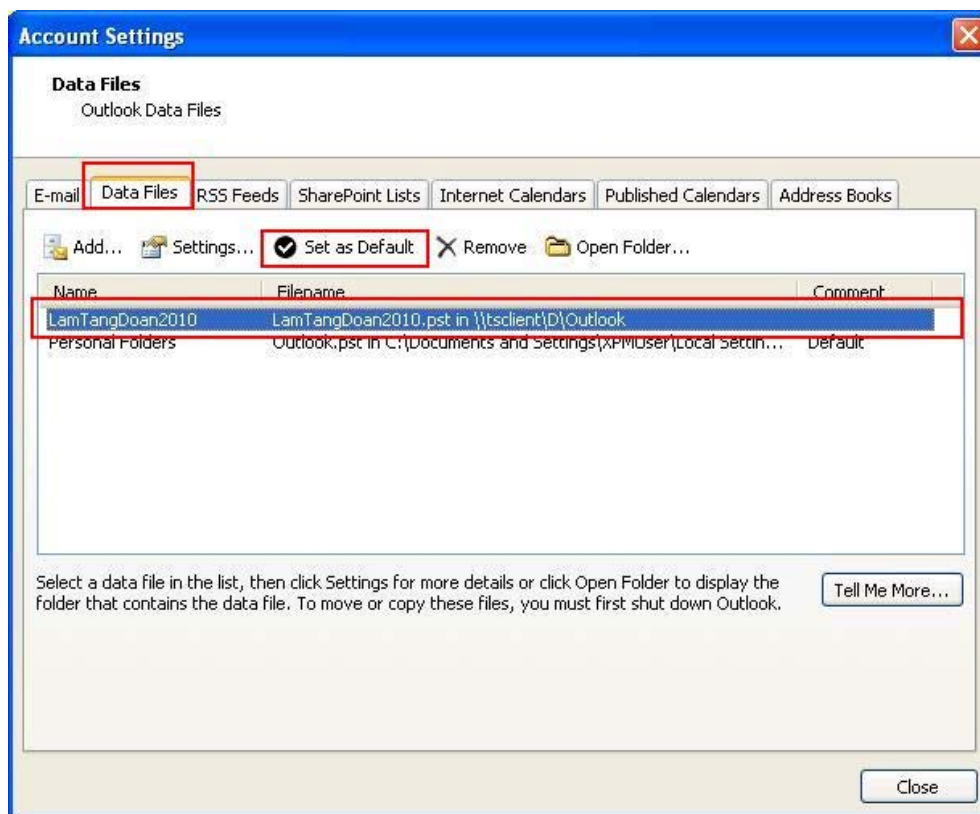


Trong hộp thoại trên, dữ liệu được Outlook lưu trữ mặc định vào đường dẫn thể hiện ở cột Comment: Default. Để lưu trữ E-mail vào file bạn vừa tạo, bạn nhấn nút Close để đóng hộp thoại này lại và chuyển tiếp sang **Bước 5**

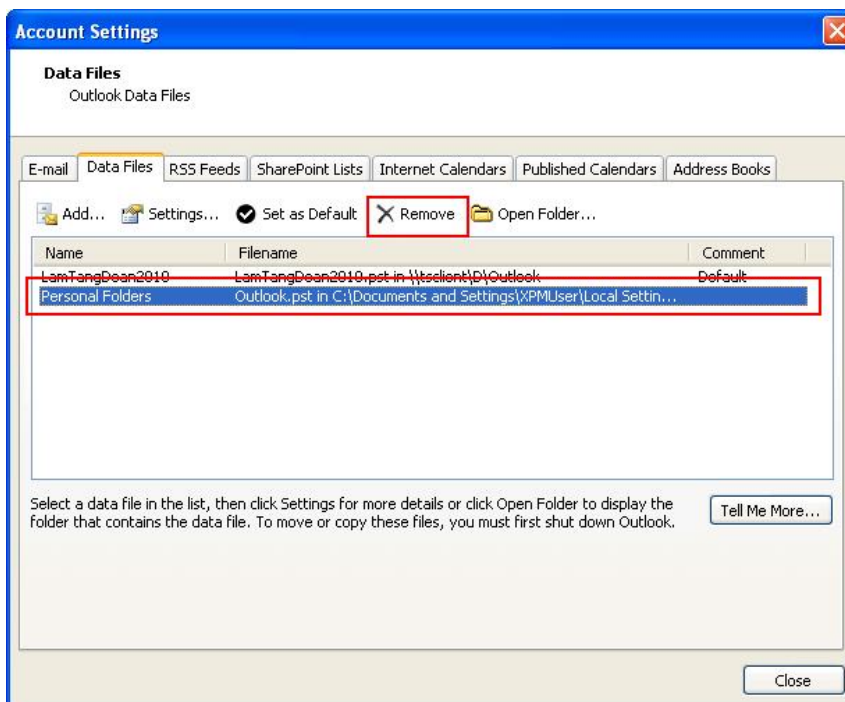
Bước 5: Thực hiện lệnh Account Setting như hình bên dưới



Bước 6: Hộp thoại Account Setting xuất hiện. Bạn lựa chọn như hình bên dưới. Chọn như hình dưới rồi nhấn nút Set as default để lựa chọn file lưu trữ thư mặc định. Chọn OK ở hộp thoại tiếp theo.



Bước 7: Tắt Outlook và khởi động lại Outlook sau đó vào mục Tools/Account setting Hộp thoại xuất hiện chọn như hình sau và nhấn Remove. Chọn OK với cửa sổ hỏi kế tiếp.

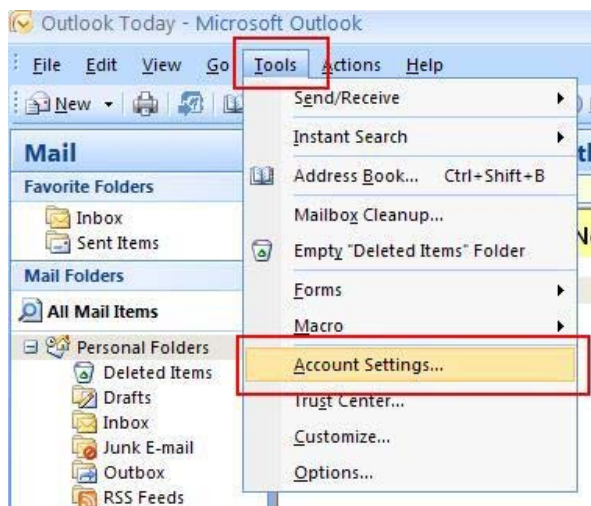


Outlook sẽ lưu trữ E-mail vào file dữ liệu mà bạn vừa thay đổi đường dẫn trong lần khởi động tiếp theo.

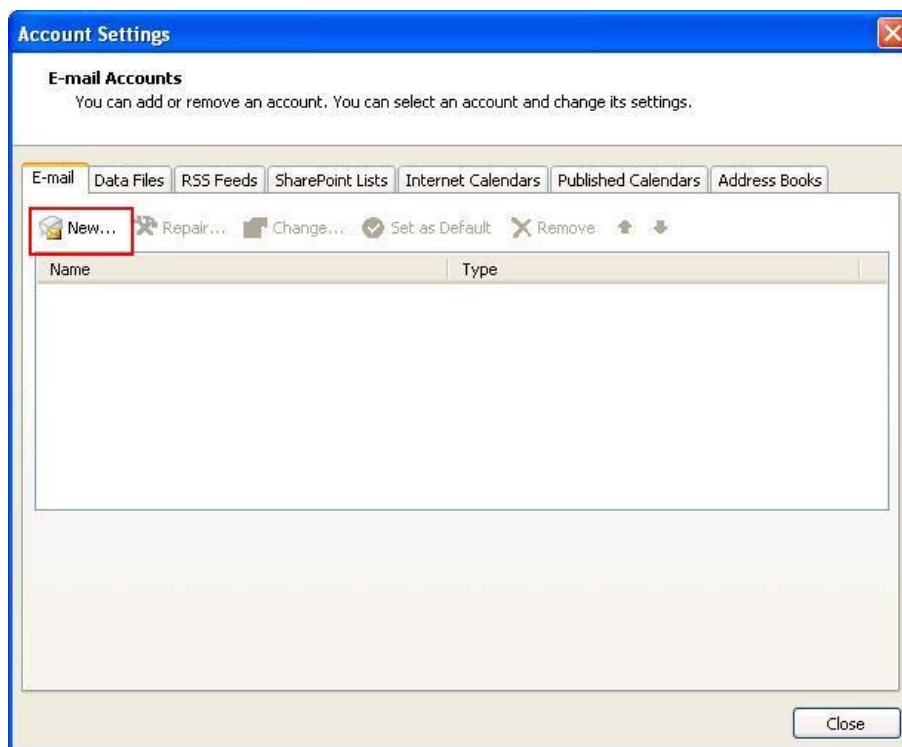
3. Cấu hình tài khoản E-mail cho Outlook

3.1. Cấu hình cho tài khoản E-mail của VNU

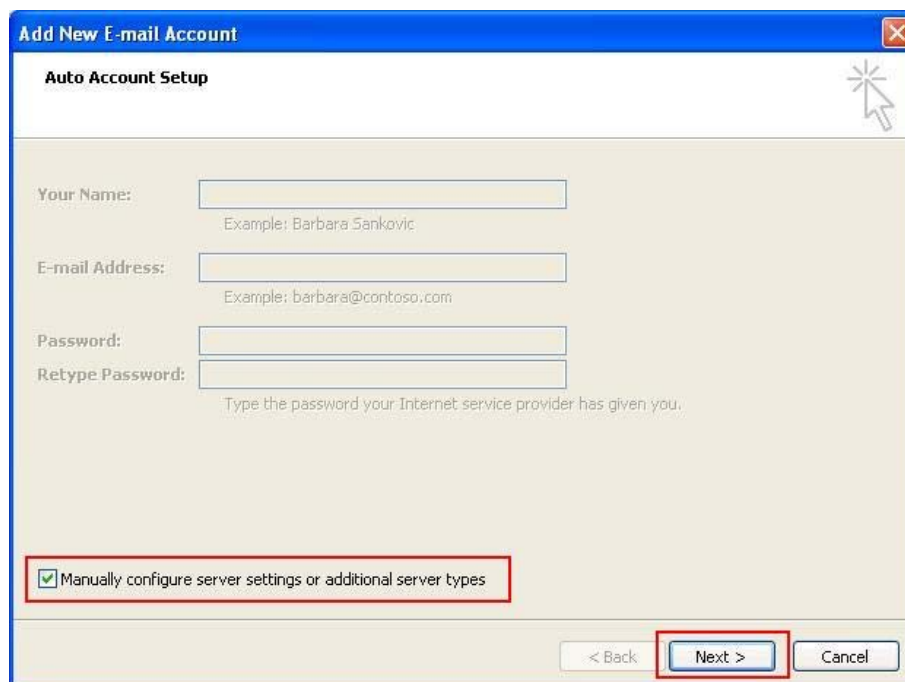
Bước 1: Bạn thực hiện lệnh Tools / Account Setting ...

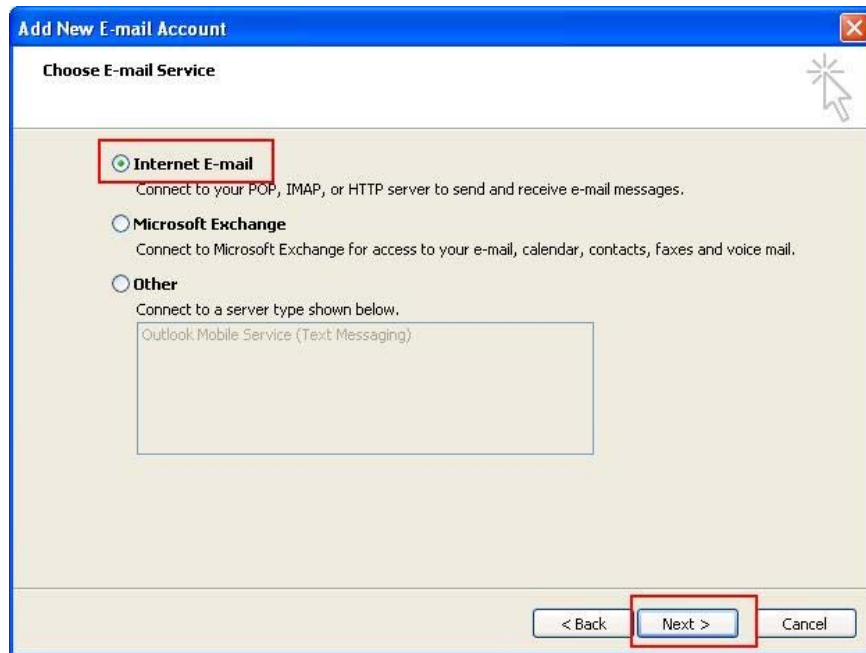


Bước 2: Trong thẻ E-mail bạn lựa chọn mục New ... như hình bên dưới

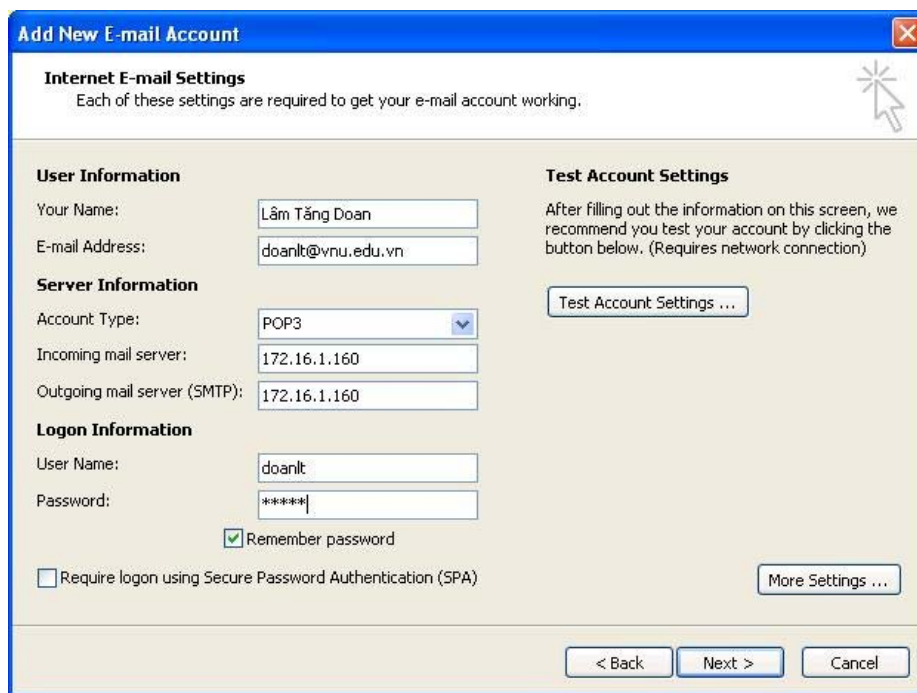


Bước 3: Bạn lựa chọn như hình bên dưới và nhấn next.





Bước 4: Hộp thoại cấu hình địa chỉ E-mail xuất hiện như hình bên dưới



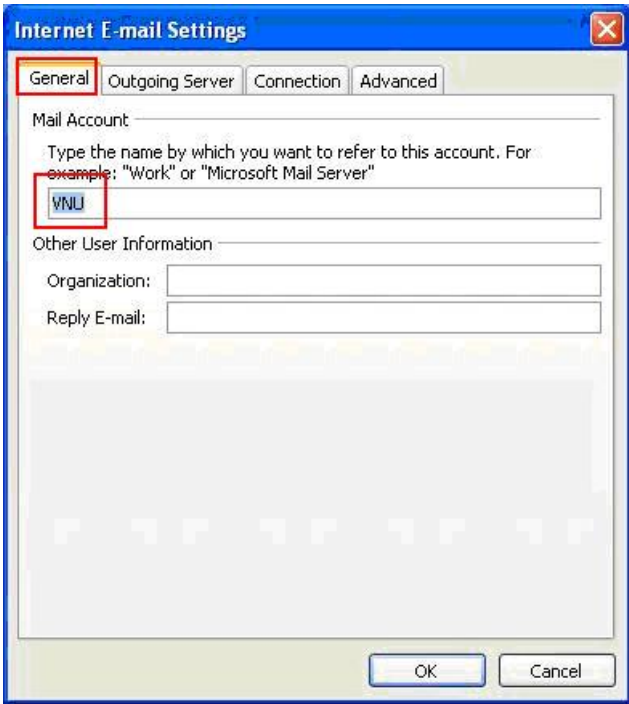
Your Name	Bạn gõ tên của bạn vào ô này
E-mail Address	Địa chỉ E-mail
User Name	Tên tài khoản E-mail
Password	Mật khẩu
Incoming mail server (POP3)	Địa chỉ kết nối tới máy chủ để nhận E-mail: 172.16.1.160 Địa chỉ sử dụng cho máy Notebook và cho kết nối từ bên ngoài VNU NET là mail.vnu.edu.vn

Outgoing mail server (SMTP)	Địa chỉ kết nối tới máy chủ để gửi E-mail: 172.16.1.160 Địa chỉ sử dụng cho máy Notebook và cho kết nối từ bên ngoài VNU NET là mail.vnu.edu.vn
-----------------------------	---

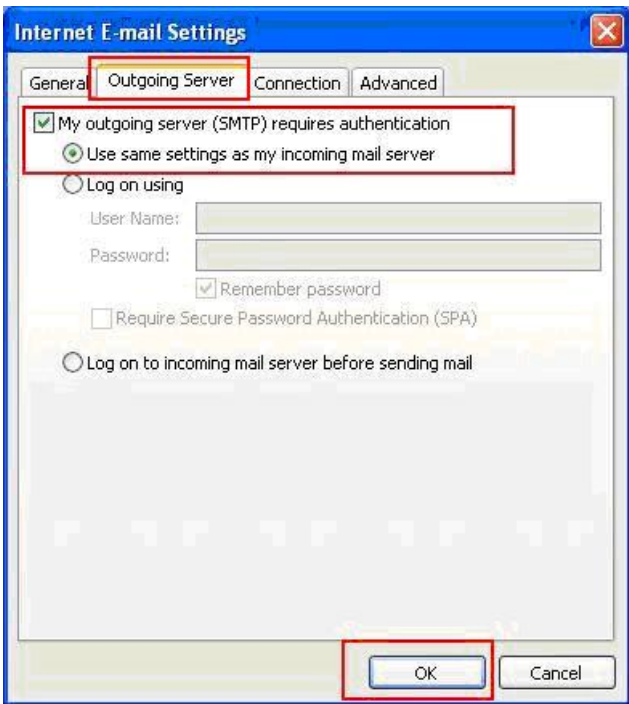
Sau khi gõ đầy đủ các thông số trong hộp thoại trên, bạn nhấn chuột vào nút More Settings.. để chuyển sang **Bước 5**

Bước 5: Tại bước này, bạn cần thực hiện 3 thao tác

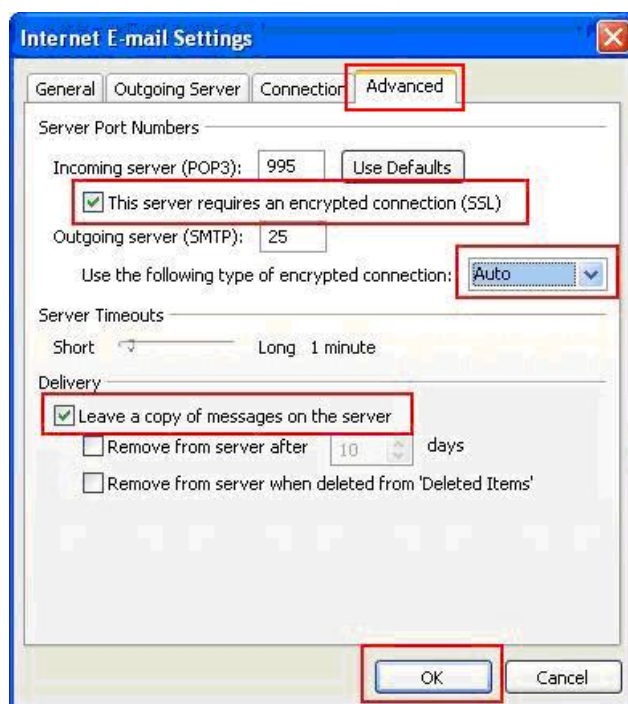
Thao tác 1: Đặt tên cho tài khoản của bạn như hình bên dưới



Thao tác 2: Xác thực cho E-mail gửi đi như hình bên dưới

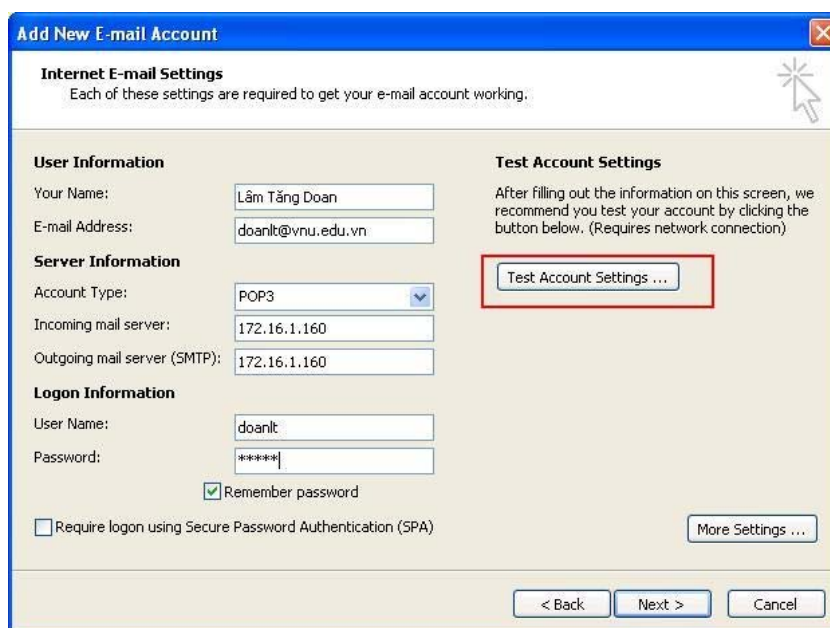


Thao tác 3: Chỉnh sửa các thông số như hình bên dưới



Chú ý: Nếu bạn không đánh dấu vào mục **Leave a copy of messages on the server** thì sau khi Outlook tải E-mail về, E-mail trên Server sẽ bị xóa.

Bước 6: Sau khi hoàn thành bước 5, bạn sẽ quay trở lại hộp thoại E-mail Accounts như hình bên dưới. Bạn nhấn nút Test Account Settings... để kiểm tra lại quá trình cài đặt tài khoản

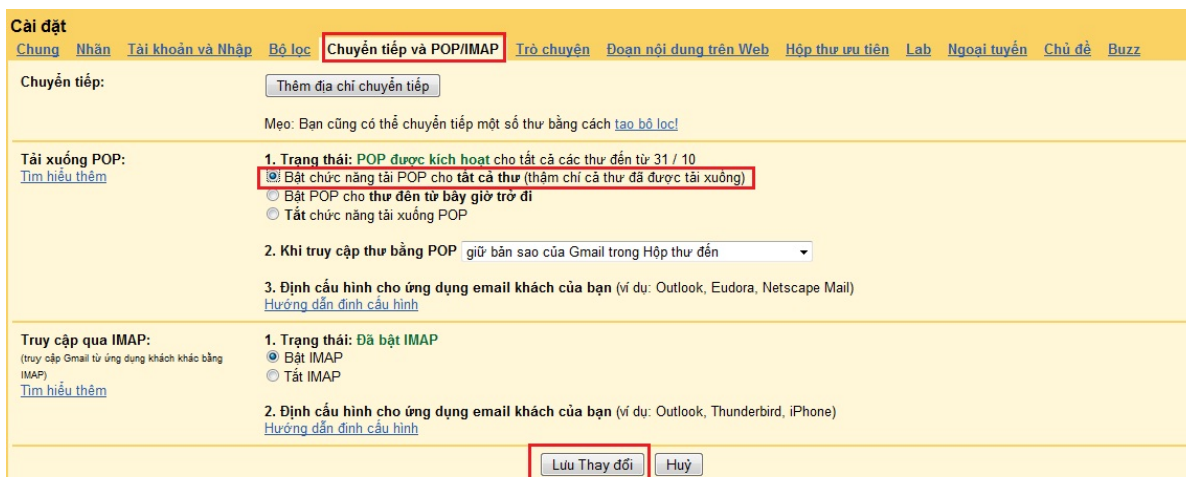


Nếu tài khoản E-mail của bạn đã được cấu hình đúng với tất cả các bước, mỗi bước sẽ được thông báo là “Completed” như hộp thoại bên dưới

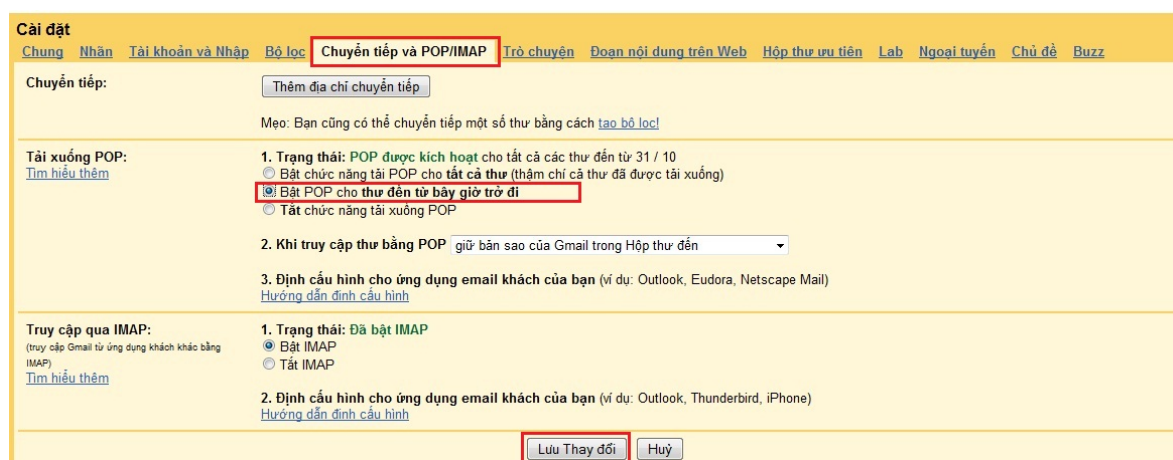


2.3.2. Cấu hình cho tài khoản E-mail của Gmail

Để có thể cài đặt được Gmail sử dụng cho Outlook bạn cần bật tính năng POP trong hộp thư của Gmail. Sau khi đăng nhập(login) vào hộp thư Gmail bằng webmail, bạn bấm chuột vào đường link “Cài đặt/Chuyển tiếp và POP/IMAP”, cửa sổ xuất hiện như hình bên dưới.



Nếu chỉ muốn download E-mail mới:



Add New E-mail Account

Internet E-mail Settings
Each of these settings are required to get your e-mail account working.

User Information

Your Name:

E-mail Address:

Server Information

Account Type:

Incoming mail server:

Outgoing mail server (SMTP):

Logon Information

User Name:

Password:

Remember password

Require logon using Secure Password Authentication (SPA)

Test Account Settings

After filling out the information on this screen, we recommend you test your account by clicking the button below. (Requires network connection)

Đặt tên cho tài khoản gmail

Internet E-mail Settings

General | Outgoing Server | Connection | Advanced

Mail Account:

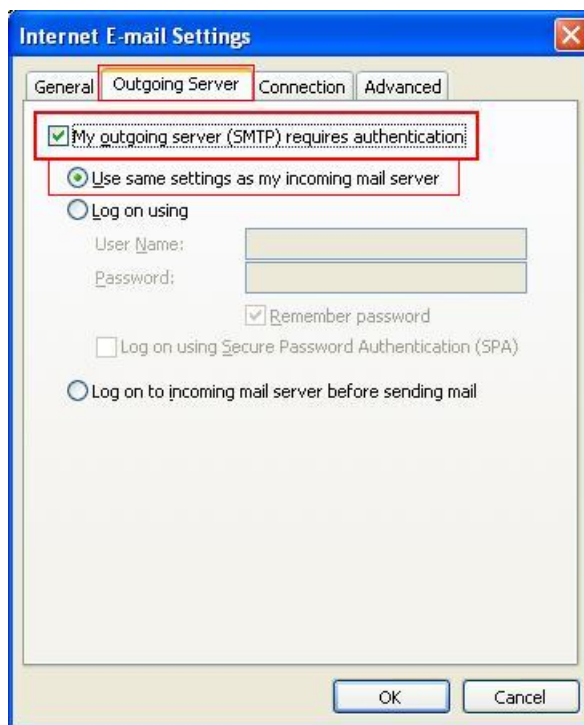
Type the name by which you would like to refer to this account. For example: "Work" or "Microsoft Mail Server"

Other User Information: _____

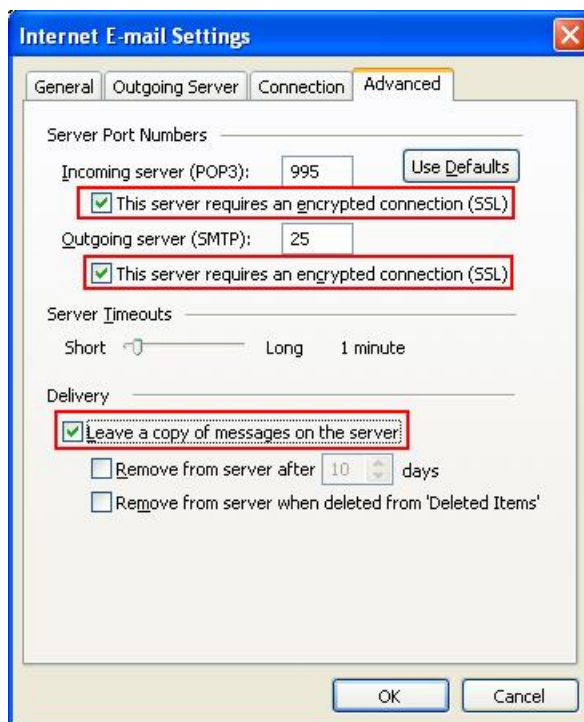
Organization:

Reply E-mail:

Xác thực cho email gửi đi



Chỉnh sửa các thông số tùy chọn như hình dưới



Outgoing server (SMTP) có thể sử dụng cổng 465